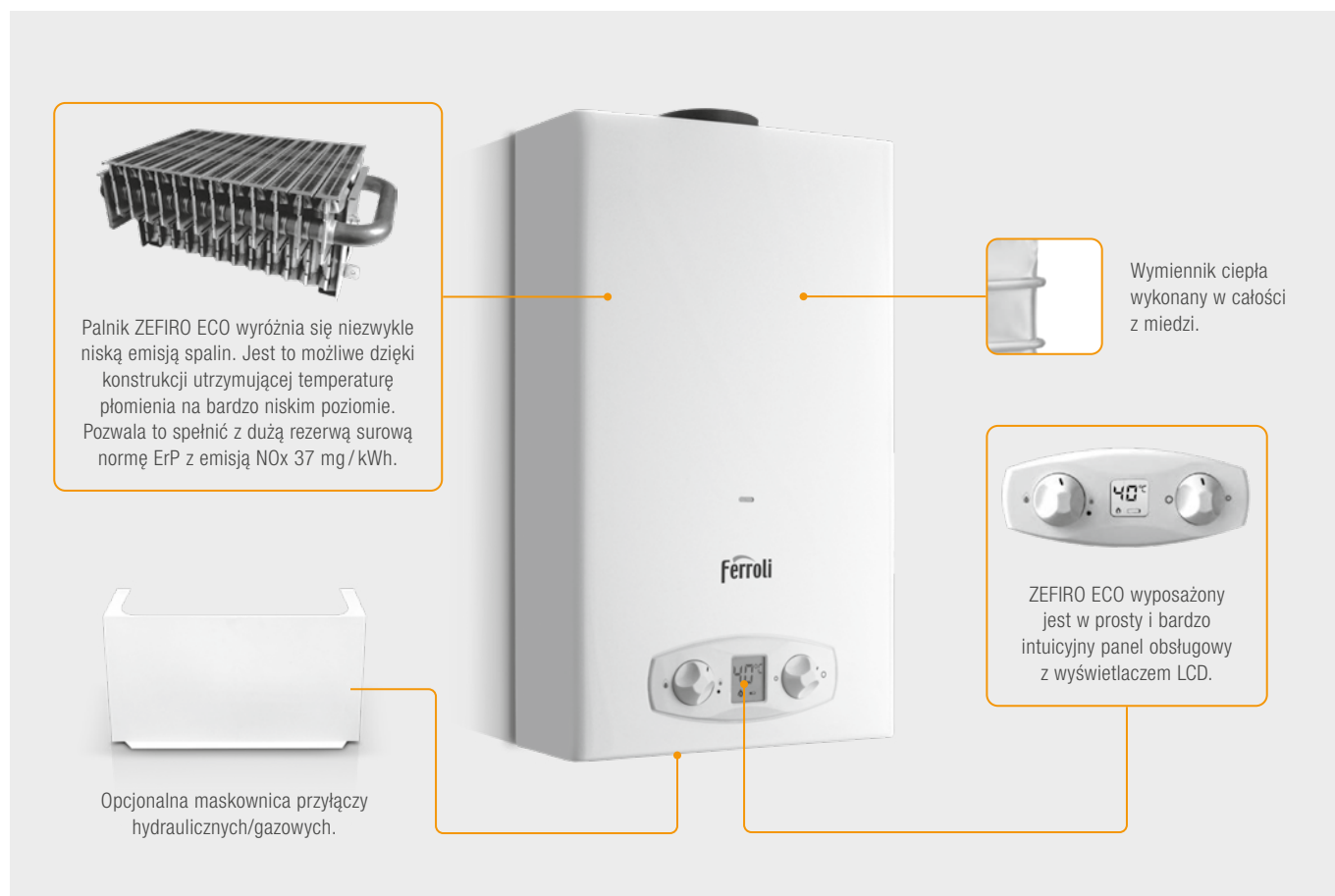


Podgrzewacze c.w.u. z otwartą komorą spalania

ZEFIRO ECO

PODGRZEWACZE C.W.U. Z OTWARTĄ KOMORĄ SPALANIA



CHARAKTERYSTYKA

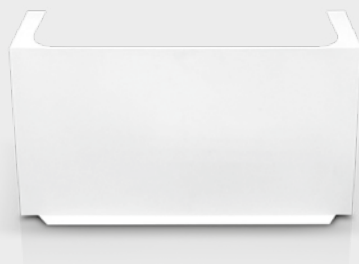
- Dostępny model o zakresie mocy 7,1-18,9 kW
- Oszczędne i komfortowe przygotowanie ciepłej wody, instalacja podgrzewacza w pobliżu punktu poboru daje dodatkowe oszczędności energii oraz zapewnia szybki dostęp do wody o wymaganej temperaturze na wypływie z baterii
- **Pałnik atmosferyczny wyróżniający się niezwykle niską emisją spalin i zapewniający bardzo cichą pracę**
- Modułacja mocy palnika
- **Wymiennik w całości wykonany z miedzi**
- Prosty i intuicyjny panel obsługowy z wyświetlaczem LCD
- **Moduł sterowania z zapłonem elektronicznym**
- Kontrola zapłonu: układ nadzorujący dopływ gazu do palnika tylko przy zachowanych warunkach bezpieczeństwa
- Łatwa regulacja temperatury wody
- **Bardzo łatwy montaż – oszczędność czasu i pieniędzy**
- Kompaktowa konstrukcja o niewielkich wymiarach
- Łatwy dostęp do podzespołów ułatwiający czynności konserwacyjne i serwisowe
- Dostępna wersja na gaz GZ50 oraz LPG, a po przebrojeniu, na gaz GZ41,5 oraz GZ35
- 2 lata gwarancji

NR KAT.	PRODUKT	MOC [kW]	OPIS
GCA1MCAA	ZEFIRO ECO 11 LCD GZ50	7,1-18,9	Gazowy, przepływowy podgrzewacz wody z otwartą komorą spalania zasilany gazem GZ50
GCA1MLAA	ZEFIRO ECO 11 LCD LPG	7,1-18,9	Gazowy, przepływowy podgrzewacz wody z otwartą komorą spalania zasilany gazem LPG

Wyposażenie dodatkowe: patrz – następna strona

WYPOSAŻENIE DODATKOWE

NR KAT.	PRODUKT	OPIS
39800415	Zestaw dysz GZ41,5	Zestaw dysz do przebrojenia podgrzewacza na gaz GZ41,5
39800035	Zestaw dysz GZ35	Zestaw dysz do przebrojenia podgrzewacza na gaz GZ35
3980L590	Zestaw LPG	Zestaw do przebrojenia na gaz LPG do podgrzewaczy: ZEFIRO ECO/PRO, SKY ECO



Maskownica przyłączy hydraulicznych/gazowych

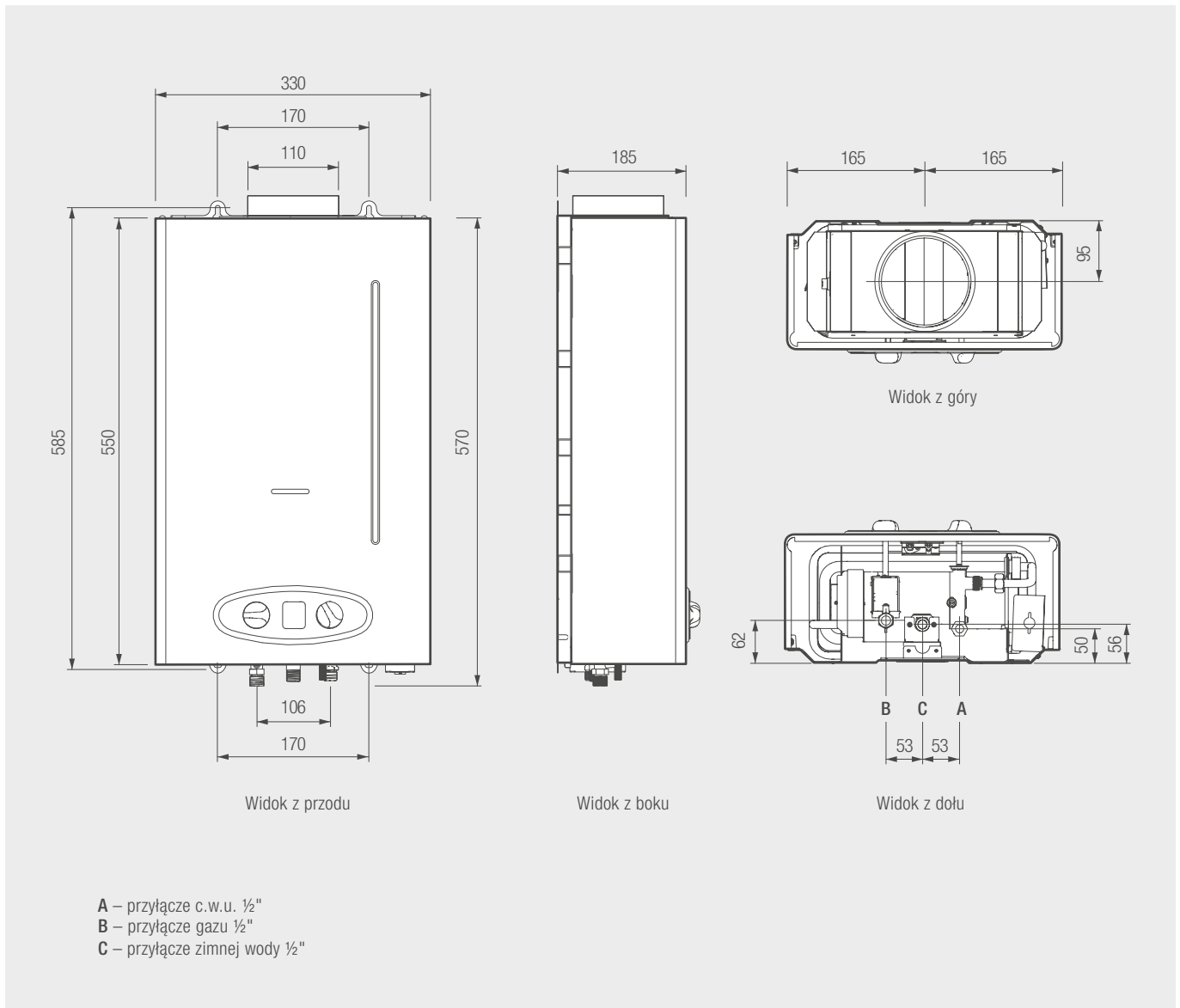
NR KAT.	PRODUKT	OPIS
PR-OPFZ150	Maskownica przyłączy	Maskownica dolna przyłączy hydraulicznych/gazowych (wysokość 150 mm).

DANE TECHNICZNE

ZEFIRO ECO			11 GZ50	11 LPG
Klasa efektywności energetycznej [ErP]			A	A
Obciążenie cieplne	Min.	kW	8,1	8,1
	Maks.	kW	21,1	21,1
Moc cieplna wyjściowa	Min.	kW	7,0	7,0
	Maks.	kW	18,9	18,9
Sprawność		%	88,5	88,5
Dysze palnika		Liczba x Ø	24 x 0,85	24 x 0,47
Ciśnienie zasilania gazu		mbar	20	37
Natężenie przepływu gazu	Min.	m ³ /h	0,86	0,63
	Maks.	m ³ /h	2,23	1,64
Klasa emisji NOx			6 (37 mg/kWh)	6 (37 mg/kWh)
Ciśnienie robocze	Min.	bar	0,2	0,2
	Maks.	bar	10	10
Wydajność c.w.u.	Δt 25°C	l/min	11,0	11,0
	Δt 30°C	l/min	5,5	5,5
Stopień ochrony		IP	X4D	X4D
Zasilanie			1/N/PE ~230 V / 50 Hz	1/N/PE ~230 V / 50 Hz
Poziom mocy akustycznej		dB (A)	58	58
Zakres regulacji temperatury c.w.u.	Min.	°C	40	40
	Maks.	°C	65	65
Wymiary	Szer. x Wys. x Gł.	mm	330 x 550 x 185	330 x 550 x 185
Średnica przyłącza odprowadzenia spalin	Ø	mm	110	110
Masa podgrzewacza bez wody		kg	9,5	9,5

Podgrzewacze c.w.u. z otwartą komorą spalania

WYMIARY / PRZYŁĄCZA



SCHEMAT HYDRAULICZNY

