

Wyposażenie dodatkowe

WYPOSAŻENIE DODATKOWE

3-DROGOWE ZAWORY PRZEŁĄCZAJĄCE C.W.U. / C.O.



R3015-BL1

R3020-BL2

R3025-BL2

3-drogowe kulowe zawory przełączające.
Korpus z mosiądzu niklowanego, element zamykający z mosiądzu chromowanego. Gwint wewnętrzny.
Klasa szczelności A.



LR230A

Siłownik obrotowy. Przesławianie ręczne tymczasowe, trwałe. Kabel połączeniowy dł. 1 m.
Mechaniczny wskaźnik położenia. IP 54.

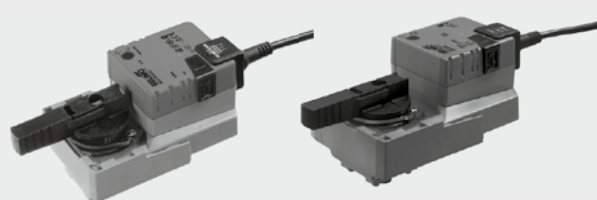


R3032-BL3

R3040-BL4

R3050-BL4

3-drogowe kulowe zawory przełączające.
Korpus z mosiądzu niklowanego, element zamykający z mosiądzu chromowanego. Gwint wewnętrzny.
Klasa szczelności A.



NR230A

SR230A

Siłownik obrotowy. Przesławianie ręczne tymczasowe, trwałe. Kabel połączeniowy dł. 1 m.
Mechaniczny wskaźnik położenia. IP 54.

| NR KAT. | PRODUKT | OPIS | CENA [NETTO PLN] |
|------------------|----------------------|--|------------------|
| R3015-BL1+LR230A | Zawór 3-drogowy DN15 | Zawór 3-drogowy DN15 z siłownikiem 5 Nm, T 90 s, Kvs 5,5 m ³ /h, 230V | 885,00 |
| R3020-BL2+LR230A | Zawór 3-drogowy DN20 | Zawór 3-drogowy DN20 z siłownikiem 5 Nm, T 90 s, Kvs 11,00 m ³ /h, 230V | 935,00 |
| R3025-BL2+LR230A | Zawór 3-drogowy DN25 | Zawór 3-drogowy DN25 z siłownikiem 5 Nm, T 90 s, Kvs 10,0 m ³ /h, 230 V | 1 055,00 |
| R3032-BL3+NR230A | Zawór 3-drogowy DN32 | Zawór 3-drogowy DN32 z siłownikiem 10 Nm, T 90 s, Kvs 15,00 m ³ /h, 230 V | 1 426,00 |
| R3040-BL4+SR230A | Zawór 3-drogowy DN40 | Zawór 3-drogowy DN40 z siłownikiem 20 Nm, T 90 s, Kvs 47,00 m ³ /h, 230 V | 1 926,00 |
| R3050-BL4+NR230A | Zawór 3-drogowy DN50 | Zawór 3-drogowy DN50 z siłownikiem 20 Nm, T 90 s, Kvs 75,00 m ³ /h, 230 V | 2 329,00 |

ZASOBNIKI C.W.U.



| NR KAT. | PRODUKT | OPIS | CENA [NETTO PLN] |
|----------------|-----------------|---|------------------|
| 01030107202014 | ECOUNT WP 300-1 | Zasobnik c.w.u. z 1 wężownicą 3.3 m ² , poj. 300 l, średnica z izolacją: 610 mm, wysokość: 1695 mm | 3 633,00 |
| 01030107202015 | ECOUNT WP 400-1 | Zasobnik c.w.u. z 1 wężownicą 3.9 m ² , poj. 400 l, średnica z izolacją: 710 mm, wysokość: 1765 mm | 4 633,00 |
| 01030107202016 | ECOUNT WP 500-1 | Zasobnik c.w.u. z 1 wężownicą 4.6 m ² , poj. 500 l, średnica z izolacją: 750 mm, wysokość: 1895 mm | 5 133,00 |
| 01030107203004 | ECOUNT WP 300-2 | Zasobnik c.w.u. z 2 wężownicami 1.2/2.7 m ² , poj. 300 l, średnica z izolacją: 660 mm, wysokość: 1420 mm | 3 933,00 |
| 01030107203005 | ECOUNT WP 400-2 | Zasobnik c.w.u. z 2 wężownicami 1.5/3.2 m ² , poj. 400 l, średnica z izolacją: 750 mm, wysokość: 1470 mm | 5 133,00 |
| 01030107203006 | ECOUNT WP 500-2 | Zasobnik c.w.u. z 2 wężownicami 1.8/ 4.36 m ² , poj. 500 l, średnica z izolacją: 750 mm, wysokość: 1720 mm | 5 833,00 |
| 9030106205006 | ECOUNT SE 500 | Zasobnik c.w.u. bez wężownicy, poj. 500 l, średnica z izolacją: 750 mm, wysokość: 1720 mm | 3 983,00 |
| 9030106205007 | ECOUNT SE 750 | Zasobnik c.w.u. bez wężownicy, poj. 700 l, średnica z izolacją: 950 mm, wysokość: 2010 mm | 6 533,00 |
| 9030106205008 | ECOUNT SE 1000 | Zasobnik c.w.u. bez wężownicy, poj. 1000 l, średnica z izolacją: 1050 mm, wysokość: 2060 mm | 7 533,00 |
| 09030106205009 | ECOUNT SE 1500 | Zasobnik c.w.u. bez wężownicy, poj. 1500 l, średnica z izolacją: 1050 mm, wysokość: 2310 mm | 10 333,00 |
| 09030106205010 | ECOUNT SE 2000 | Zasobnik c.w.u. bez wężownicy, poj. 2000 l, średnica z izolacją: 1350 mm, wysokość: 2310 mm | 21 333,00 |

GRZAŁKI ELEKTRYCZNE DO ZASOBNIKÓW C.W.U.



| NR KAT. | PRODUKT | OPIS | CENA [NETTO PLN] |
|----------|------------------------|--|------------------|
| 90300595 | Grzałka elektr. 3,0 kW | Grzałka 3,0 kW z termostatem, długość zanurzenia: 210 mm, zakres temp.: 30-80°C, 400 V, gwint 6/4" | 360,00 |
| 90300596 | Grzałka elektr. 4,5 kW | Grzałka 4,5 kW z termostatem, długość zanurzenia: 320 mm, zakres temp.: 30-80°C, 400 V, gwint 6/4" | 380,00 |
| 90300597 | Grzałka elektr. 6,0 kW | Grzałka 6,0 kW z termostatem, długość zanurzenia: 410 mm, zakres temp.: 30-80°C, 400 V, gwint 6/4" | 420,00 |
| 90300598 | Grzałka elektr. 7,5 kW | Grzałka 7,5 kW z termostatem, długość zanurzenia: 590 mm, zakres temp.: 30-80°C, 400 V, gwint 6/4" | 460,00 |

Wyposażenie dodatkowe

ZBIORNIKI BUFOROWE



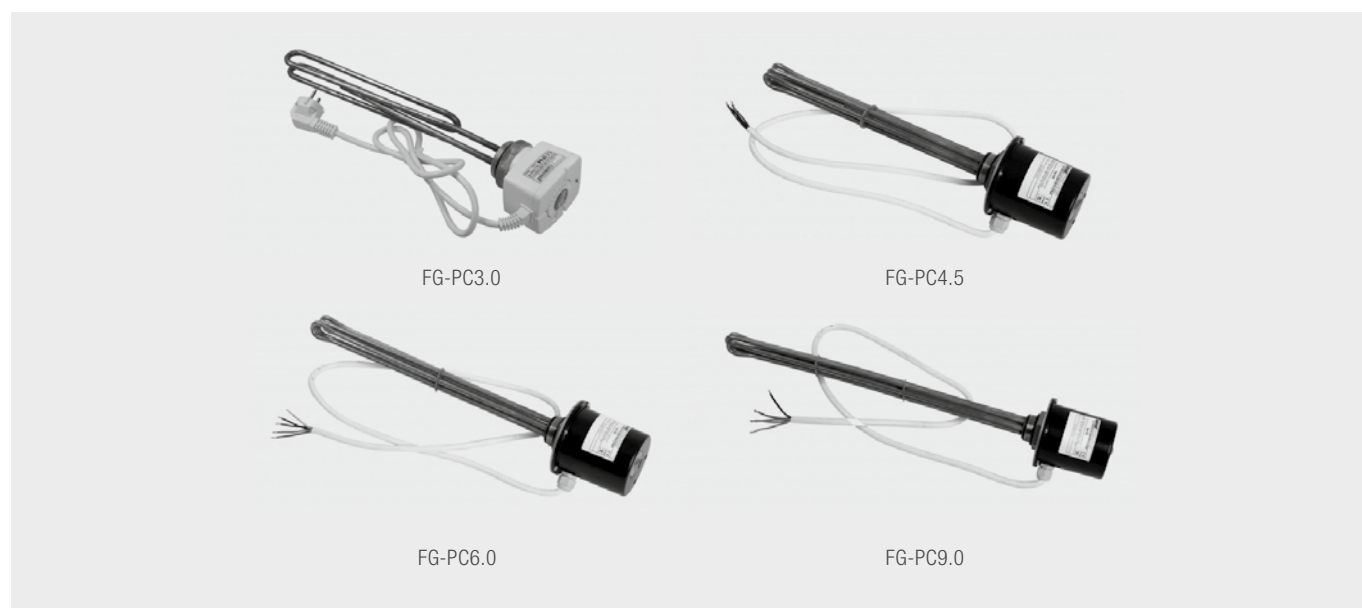
| NR KAT. | PRODUKT | OPIS | CENA [NETTO PLN] |
|-----------|-------------------------------|--|------------------|
| FB-PC0100 | Zbiornik buforowy FB-PC100 | <p>Bufor grzewczy bez węzownicy o pojemności 100 litrów Ciśnienie pracy zbiornika: 3 bary Maks. temp. pracy zbiornika: 95°C Dedykowana opcjonalna grzałka: FG-PC3.0 Wymiary: średnica zbiornika z izolacją: Ø 518 mm, wysokość: 1040 mm Izolacja: pianka poliuretanowa 54 mm (nierozbieralna) Kolor izolacji: szary Przyłącza:</p> <ul style="list-style-type: none"> - 4 x mufa GW 5/4" (króćce zasilania/powrotu c.o.) - 2 x mufa GW 6/4" (grzałki elektryczne) - 3 x GW 1/2" (czujniki temperatury) - 1 x mufa GW 1" (odpowietrznik) - 1 x GW 1" (spust wody) | 1 380,00 |

[Ciąg dalszy na następnej stronie](#)

| NR KAT. | PRODUKT | OPIS | CENA [NETTO PLN] |
|-----------|--------------------------------|---|------------------|
| FB-PC0200 | Zbiornik buforowy FB-PC200 | <p>Bufor grzewczy bez wężownicy o pojemności 200 litrów Ciśnienie pracy zbiornika: 3 bary Maks. temp. pracy zbiornika: 95°C Dedykowana opcjonalna grzałka: FG-PC3.0 lub FG-PC4.5 Wymiary: średnica zbiornika z izolacją: Ø 670 mm, wysokość: 1140 mm Izolacja: pianka poliuretanowa 54 mm (nierozbieralna) Kolor izolacji: szary</p> <p>Przyłącza:</p> <ul style="list-style-type: none"> · 4 x mufa GW 5/4" (króćce zasilania/powrotu c.o.) · 2 x mufa GW 6/4" (grzałki elektryczne) · 3 x GW 1/2" (czujniki temperatury) · 1 x mufa GW 1" (odpowietrznik) · 1 x GW 1"(spust wody) | 1 590,00 |
| FB-PC0500 | FB-PC0500 | <p>Bufor grzewczy bez wężownicy o pojemności 500 litrów Ciśnienie pracy zbiornika: 3 bary Maks. temp. pracy zbiornika: 95°C Dedykowana opcjonalna grzałka: FG-PC3.0 lub FG-PC4.5 lub FG-PC6.0 Wymiary: średnica zbiornika z izolacją: Ø 700 mm, wysokość: 1890 mm Izolacja: pianka poliuretanowa 54 mm (nierozbieralna) Kolor izolacji: szary</p> <p>Przyłącza:</p> <ul style="list-style-type: none"> · 4 x mufa GW 2 1/2" (króćce zasilania/powrotu c.o.) · 3 x mufa GW 6/4" (grzałki elektryczne) · 3 x GW 1/2" (czujniki temperatury) · 1 x mufa GW 1" (odpowietrznik) · 1 x GW 1"(spust wody) | 2 860,00 |
| FB-PC0800 | Zbiornik buforowy FB-PC800 | <p>Bufor grzewczy bez wężownicy o pojemności 800 litrów Ciśnienie pracy zbiornika: 3 bary Maks. temp. pracy zbiornika: 95°C Dedykowana opcjonalna grzałka: FG-PC3.0 lub FG-PC4.5 lub FG-PC6.0 Wymiary: średnica zbiornika z izolacją: Ø 1055 mm, wysokość: 1650 mm Izolacja: pianka poliuretanowa 70 mm (nierozbieralna) Kolor izolacji: szary</p> <p>Przyłącza:</p> <ul style="list-style-type: none"> · 4 x mufa GW 2 1/2" (króćce zasilania/powrotu c.o.) · 4 x mufa GW 6/4" (grzałki elektryczne) · 3 x GW 1/2" (czujniki temperatury) · 1 x mufa GW 1" (odpowietrznik) · 1 x GW 1"(spust wody) | 4 250,00 |
| FB-PC1000 | Zbiornik buforowy FB-PC1000 | <p>Bufor grzewczy bez wężownicy o pojemności 1000 litrów Ciśnienie pracy zbiornika: 3 bary Maks. temp. pracy zbiornika: 95°C Dedykowana opcjonalna grzałka: FG-PC3.0 lub FG-PC4.5 lub FG-PC6.0 Wymiary: średnica zbiornika z izolacją: Ø 1055 mm, wysokość: 1960 mm Izolacja: pianka poliuretanowa 70 mm (nierozbieralna) Kolor izolacji: szary</p> <p>Przyłącza:</p> <ul style="list-style-type: none"> · 4 x mufa GW 2 1/2" (króćce zasilania/powrotu c.o.) · 6 x mufa GW 6/4" (grzałki elektryczne) · 3 x GW 1/2" (czujniki temperatury) · 1 x mufa GW 1" (odpowietrznik) · 1 x GW 1"(spust wody) | 4 550,00 |

Wyposażenie dodatkowe

GRZAŁKI ELEKTRYCZNE DO ZBIORNIKÓW BUFOROWYCH



| NR KAT. | PRODUKT | OPIS | CENA [NETTO PLN] |
|----------|------------------------|---|------------------|
| FG-PC3.0 | Grzałka elektr. 3,0 kW | Grzałka 3,0 kW, długość zanurzenia: 360 mm, zakres temp.: 25-75°C, 230 V gwint 6/4" | 580,00 |
| FG-PC4.5 | Grzałka elektr. 4,5 kW | Grzałka 4,5 kW, długość zanurzenia: 410 mm, zakres temp.: 25-75°C, 400 V gwint 6/4" | 640,00 |
| FG-PC6.0 | Grzałka elektr. 6,0 kW | Grzałka 6,0 kW, długość zanurzenia: 480 mm, zakres temp.: 25-75°C, 400 V gwint 6/4" | 650,00 |
| FG-PC9.0 | Grzałka elektr. 9,0 kW | Grzałka 9,0 kW, długość zanurzenia: 600 mm, zakres temp.: 25-75°C, 400 V gwint 6/4" | 775,00 |

POMPY OBIEGOWE



Wilo Stratos...

Wilo Stratos PICO...

Wilo Yonos MAXO...

Wilo Yonos PICO...

| NR KAT. | PRODUKT | OPIS | CENA [NETTO PLN] |
|---------|----------------------|---|------------------|
| 2090447 | Stratos 25/1-6 | Elektroniczna pompa obiegowa z silnikiem EC. Średnica nominalna przyłącza: 25 mm. Wysokość podnoszenia 6 m przy przepływie 2,0 m ³ /h. Napięcie zasilania 1~230 V, 50/60 Hz. EEI ≤ 20. | 2 656,00 |
| 4216613 | Stratos PICO 25/1-6 | Elektroniczna pompa obiegowa z silnikiem EC. Średnica nominalna przyłącza: 25 mm. Wysokość podnoszenia 4 m przy przepływie 1,5 m ³ /h. Napięcie zasilania 1~230 V, 50/60 Hz. EEI ≤ 20. | 1 196,00 |
| 2090448 | Stratos 25/1-8 | Elektroniczna pompa obiegowa z silnikiem EC. Średnica nominalna przyłącza: 25 mm. Wysokość podnoszenia 6 m przy przepływie 4,0 m ³ /h. Napięcie zasilania 1~230 V, 50/60 Hz. EEI ≤ 20. | 3 056,00 |
| 4215517 | Yonos PICO 25/1-8 | Elektroniczna pompa obiegowa z silnikiem EC. Średnica nominalna przyłącza: 25 mm. Wysokość podnoszenia 5 m przy przepływie 2,3 m ³ /h. Napięcie zasilania 1~230 V, 50/60 Hz. EEI ≤ 20. | 1 296,00 |
| 2103616 | Stratos 30/1-10 | Elektroniczna pompa obiegowa z silnikiem EC. Średnica nominalna przyłącza: 30 mm. Wysokość podnoszenia 8 m przy przepływie 4,5 m ³ /h. Napięcie zasilania 1~230 V, 50/60 Hz. EEI ≤ 20. | 3 446,00 |
| 2120643 | Yonos MAXO 30/0,5-10 | Elektroniczna pompa obiegowa z silnikiem EC. Średnica nominalna przyłącza: 30 mm. Wysokość podnoszenia 6 m przy przepływie 4,0 m ³ /h. Napięcie zasilania 1~230 V, 50/60 Hz. EEI ≤ 20. | 2 916,00 |
| 2090451 | Stratos 30/1-12 | Elektroniczna pompa obiegowa z silnikiem EC. Średnica nominalna przyłącza: 30 mm. Wysokość podnoszenia 8 m przy przepływie 7,0 m ³ /h. Napięcie zasilania 1~230 V, 50/60 Hz. EEI ≤ 20. | 4 826,00 |
| 2120644 | Yonos MAXO 30/0,5-12 | Elektroniczna pompa obiegowa z silnikiem EC. Średnica nominalna przyłącza: 30 mm. Wysokość podnoszenia 8 m przy przepływie 8,0 m ³ /h. Napięcie zasilania 1~230 V, 50/60 Hz. EEI ≤ 20. | 4 066,00 |
| 2090455 | Stratos 40/1-12 | Elektroniczna pompa obiegowa z silnikiem EC. Średnica nominalna przyłącza: 40 mm. Wysokość podnoszenia 10 m przy przepływie 10,0 m ³ /h. Napięcie zasilania 1~230 V, 50/60 Hz. EEI ≤ 20. | 6 126,00 |
| 2120647 | Yonos MAXO 40/0,5-12 | Elektroniczna pompa obiegowa z silnikiem EC. Średnica nominalna przyłącza: 40 mm. Wysokość podnoszenia 9 m przy przepływie 10,0 m ³ /h. Napięcie zasilania 1~230 V, 50/60 Hz. EEI ≤ 20. | 5 166,00 |
| 2150588 | Stratos 40/1-16 | Elektroniczna pompa obiegowa z silnikiem EC. Średnica nominalna przyłącza: 40 mm. Wysokość podnoszenia 8 m przy przepływie 20,0 m ³ /h. Napięcie zasilania 1~230 V, 50/60 Hz. EEI ≤ 20. | 8 496,00 |
| 2120648 | Yonos MAXO 40/0,5-16 | Elektroniczna pompa obiegowa z silnikiem EC. Średnica nominalna przyłącza: 40 mm. Wysokość podnoszenia 8 m przy przepływie 18,0 m ³ /h. Napięcie zasilania 1~230 V, 50/60 Hz. EEI ≤ 20. | 7 186,00 |
| 2150590 | Stratos 50/1-16 | Elektroniczna pompa obiegowa z silnikiem EC. Średnica nominalna przyłącza: 50 mm. Wysokość podnoszenia 8 m przy przepływie 30,0 m ³ /h. Napięcie zasilania 1~230 V, 50/60 Hz. EEI ≤ 20. | 10 946,00 |
| 2120652 | Yonos MAXO 50/0,5-16 | Elektroniczna pompa obiegowa z silnikiem EC. Średnica nominalna przyłącza: 50 mm. Wysokość podnoszenia 9 m przy przepływie 27,0 m ³ /h. Napięcie zasilania 1~230 V, 50/60 Hz. EEI ≤ 20. | 8 936,00 |

Wyposażenie dodatkowe

DOBÓR WYPOSAŻENIA DODATKOWEGO – SYSTEMY GRZEWCZE

| POMPA CIEPŁA | ŚREDNICA GŁÓWNEGO RUROCIĄGU NA CELE GRZANIA | GŁÓWNA POMPA OBIEGOWA C.W.U. / C.O | ZAWÓR 3-DROGOWY Z SIŁOWNIKIEM C.W.U./C.O | ZASOBNIK CIEPŁEJ WODY UŻYTKOWEJ |
|--------------|---|--|--|------------------------------------|
|--------------|---|--|--|------------------------------------|

POMPY CIEPŁA ZE SPRĘŻARKĄ INWERTEROWĄ, DO MONTAŻU ZEWNĘTRZNEGO

| | | | | |
|----------------|-------|------------------|----------------------|-----------------|
| RVL-I 5 PLUS | DN 25 | Stratos 25/1-6 * | BL2 / LR230A – DN 25 | ECOUNT WP 300-1 |
| RVL-I 7 PLUS | DN 25 | Stratos 25/1-6 * | BL2 / LR230A – DN 25 | ECOUNT WP 300-1 |
| RVL-I 9 PLUS | DN 25 | Stratos 25/1-6 * | BL2 / LR230A – DN 25 | ECOUNT WP 300-1 |
| RVL-I 14T PLUS | DN 25 | Stratos 25/1-8 * | BL2 / LR230A – DN 25 | ECOUNT WP 500-2 |

1-SPRĘŻARKOWE POMPY CIEPŁA Z WTRYSKIEM PARY (EVI), DO MONTAŻU ZEWNĘTRZNEGO LUB WEWNĘTRZNEGO

| | | | | |
|-------------|-------|-----------------|----------------------|---------------------|
| HXP HT 9.1 | DN 25 | Stratos 25/1-8 | BL2 / LR230A – DN 25 | ECOUNT WP 300-1 |
| HXP HT 12.1 | DN 25 | Stratos 25/1-8 | BL2 / LR230A – DN 25 | ECOUNT WP 400-1 |
| HXP HT 15.1 | DN 32 | Stratos 30/1-10 | BL3 / NR230A – DN 32 | ECOUNT WP 500-1 |
| HXP HT 20.1 | DN 32 | Stratos 30/1-10 | BL3 / NR230A – DN 32 | ECOUNT WP 500-2 |
| HXP HT 25.1 | DN 32 | Stratos 30/1-12 | BL3 / NR230A – DN 32 | 2 x ECOUNT WP 500-1 |

1-SPRĘŻARKOWE POMPY CIEPŁA Z WTRYSKIEM PARY (EVI), DO MONTAŻU ZEWNĘTRZNEGO LUB WEWNĘTRZNEGO

| | | | | |
|-------------|-------|-----------------|----------------------|---------------------|
| HMP HT 30.1 | DN 32 | Stratos 30/1-12 | BL3 / NR230A – DN 32 | 2 x ECOUNT WP 500-1 |
| HMP HT 35.1 | DN 40 | Stratos 30/1-12 | BL3 / NR230A – DN 32 | 2 x ECOUNT WP 500-2 |
| HMP HT 40.1 | DN 40 | Stratos 30/1-12 | BL3 / NR230A – DN 32 | 2 x ECOUNT WP 500-2 |
| HMP HT 45.1 | DN 40 | Stratos 40/1-12 | BL4 / SR230A – DN 40 | 3 x ECOUNT WP 500-1 |
| HMP HT 50.1 | DN 50 | Stratos 40/1-12 | BL4 / SR230A – DN 40 | 3 x ECOUNT WP 500-2 |

2-SPRĘŻARKOWE POMPY CIEPŁA DO MONTAŻU ZEWNĘTRZNEGO

| | | | | |
|----------|-------|-----------------|----------------------|---------------------|
| HGA 45.2 | DN 50 | Stratos 40/1-12 | BL4 / SR230A – DN 40 | 2 x ECOUNT WP 500-1 |
| HGA 55.2 | DN 50 | Stratos 40/1-12 | BL4 / SR230A – DN 40 | 2 x ECOUNT WP 500-1 |
| HGA 65.2 | DN 50 | Stratos 40/1-16 | BL4 / SR230A – DN 40 | 2 x ECOUNT WP 500-2 |
| HGA 75.2 | DN 50 | Stratos 40/1-16 | BL4 / SR230A – DN 40 | 2 x ECOUNT WP 500-2 |
| HGA 85.2 | DN 50 | Stratos 50/1-16 | BL5 / SR230A – DN 50 | 2 x ECOUNT WP 500-2 |
| HGA 95.2 | DN 65 | Stratos 50/1-16 | | 3 x ECOUNT WP 500-2 |

2-SPRĘŻARKOWE Z WTRYSKIEM PARY (EVI), DO MONTAŻU ZEWNĘTRZNEGO

| | | | | |
|--------------|-------|-----------------|----------------------|---------------------|
| HGA HT 60.2 | DN 50 | Stratos 40/1-12 | BL4 / SR230A – DN 40 | 2 x ECOUNT WP 500-1 |
| HGA HT 70.2 | DN 50 | Stratos 40/1-16 | BL4 / SR230A – DN 40 | 2 x ECOUNT WP 500-2 |
| HGA HT 80.2 | DN 50 | Stratos 40/1-16 | BL4 / SR230A – DN 40 | 2 x ECOUNT WP 500-2 |
| HGA HT 90.2 | DN 50 | Stratos 50/1-16 | BL5 / SR230A – DN 50 | 3 x ECOUNT WP 500-1 |
| HGA HT 100.2 | DN 65 | Stratos 50/1-16 | BL5 / SR230A – DN 50 | 3 x ECOUNT WP 500-2 |

2-SPRĘŻARKOWE POMPY CIEPŁA DO MONTAŻU WEWNĘTRZNEGO

| | | | | |
|----------|-------|-----------------|----------------------|---------------------|
| HGP 45.2 | DN 50 | Stratos 40/1-12 | BL4 / SR230A – DN 40 | 2 x ECOUNT WP 500-1 |
| HGP 55.2 | DN 50 | Stratos 40/1-12 | BL4 / SR230A – DN 40 | 2 x ECOUNT WP 500-1 |
| HGP 65.2 | DN 50 | Stratos 40/1-16 | BL4 / SR230A – DN 40 | 2 x ECOUNT WP 500-2 |
| HGP 75.2 | DN 50 | Stratos 40/1-16 | BL4 / SR230A – DN 40 | 2 x ECOUNT WP 500-2 |
| HGP 85.2 | DN 50 | Stratos 50/1-16 | BL5 / SR230A – DN 50 | 2 x ECOUNT WP 500-2 |
| HGP 95.2 | DN 65 | Stratos 50/1-16 | BL5 / SR230A – DN 50 | 3 x ECOUNT WP 500-2 |

2-SPRĘŻARKOWE POMPY CIEPŁA Z WTRYSKIEM PARY (EVI), DO MONTAŻU WEWNĘTRZNEGO

| | | | | |
|--------------|-------|-----------------|----------------------|---------------------|
| HGP HT 60.2 | DN 50 | Stratos 40/1-12 | BL4 / SR230A – DN 40 | 2 x ECOUNT WP 500-1 |
| HGP HT 70.2 | DN 50 | Stratos 40/1-16 | BL4 / SR230A – DN 40 | 2 x ECOUNT WP 500-2 |
| HGP HT 80.2 | DN 50 | Stratos 40/1-16 | BL4 / SR230A – DN 40 | 2 x ECOUNT WP 500-2 |
| HGP HT 90.2 | DN 50 | Stratos 50/1-16 | BL5 / SR230A – DN 50 | 3 x ECOUNT WP 500-1 |
| HGP HT 100.2 | DN 65 | Stratos 50/1-16 | BL5 / SR230A – DN 50 | 3 x ECOUNT WP 500-2 |

* Główna pompa obiegowa – w zakresie dostawy z pompą ciepła

| GRZAŁKA ELEKTRYCZNA DO ZASOBNIKÓW C.W.U. (DO REALIZACJI DEZYNFEKCJI TERMICZNEJ C.W.U.) | ZASOBNIK BUFOROWY NA CELE GRZANIA | GRZAŁKA ELEKTRYCZNA DO ZASOBNIKÓW BUFOROWYCH C.O. (JAKO ŹRÓDŁO SZCZYTOWE DLA PRACY MONOENERGETYCZNEJ) | POMPA OBIEGOWA OBIEGU GRZEWczego |
|---|--------------------------------------|--|-------------------------------------|
| 3 kW | FB-PC100 | 3 kW | Stratos 25/1-6 |
| 3 kW | FB-PC100 | 3 kW | Stratos 25/1-6 |
| 3 kW | FB-PC100 | 2 x 3 kW | Stratos 25/1-6 |
| 3 kW | FB-PC200 | 3 kW + 6 kW | Stratos 25/1-6 |
| 3 kW | FB-PC100 | 2 x 3 kW | Stratos 25/1-6 |
| 3 kW | FB-PC100 | 2 x 3 kW | Stratos 25/1-6 |
| 3 kW | FB-PC200 | 3 kW + 6 kW | Stratos 25/1-6 |
| 3 kW | FB-PC200 | 2 x 6 kW | Stratos 25/1-8 |
| 2 x 3 kW | FB-PC500 | 9 kW + 6 kW | Stratos 25/1-8 |
| 2 x 3 kW | FB-PC500 | 3 x 6 kW | Stratos 30/1-10 |
| 2 x 3 kW | FB-PC500 | 2 x 6 kW + 9 kW | Stratos 30/1-10 |
| 2 x 3 kW | FB-PC500 | 2 x 6 kW + 9 kW | Stratos 30/1-10 |
| 3 x 3 kW | FB-PC500 | 3 x 9 kW | Stratos 30/1-10 |
| 3 x 3 kW | FB-PC500 | 3 x 9 kW | Stratos 30/1-12 |
| 2 x 3 kW | FB-PC500 | 3 x 9 kW | Stratos 30/1-12 |
| 2 x 3 kW | FB-PC500 | 3 x 9 kW | Stratos 30/1-12 |
| 2 x 3 kW | FB-PC800 | 4 x 9 kW | Stratos 30/1-12 |
| 2 x 3 kW | FB-PC1000 | 5 x 9 kW | Stratos 30/1-12 |
| 2 x 3 kW | FB-PC1000 | 6 x 9 kW | Stratos 40/1-12 |
| 3 x 3 kW | FB-PC1000 | 6 x 9 kW | Stratos 40/1-12 |
| 2 x 3 kW | FB-PC500 | 3 x 9 kW | Stratos 30/1-12 |
| 2 x 3 kW | FB-PC800 | 4 x 9 kW | Stratos 30/1-12 |
| 2 x 3 kW | FB-PC1000 | 5 x 9 kW | Stratos 30/1-12 |
| 3 x 3 kW | FB-PC1000 | 6 x 9 kW | Stratos 40/1-12 |
| 3 x 3 kW | FB-PC1000 | 6 x 9 kW | Stratos 40/1-12 |
| 2 x 3 kW | FB-PC500 | 3 x 9 kW | Stratos 30/1-12 |
| 2 x 3 kW | FB-PC500 | 3 x 9 kW | Stratos 30/1-12 |
| 2 x 3 kW | FB-PC800 | 4 x 9 kW | Stratos 30/1-12 |
| 2 x 3 kW | FB-PC1000 | 5 x 9 kW | Stratos 30/1-12 |
| 2 x 3 kW | FB-PC1000 | 6 x 9 kW | Stratos 40/1-12 |
| 3 x 3 kW | FB-PC1000 | 6 x 9 kW | Stratos 40/1-12 |
| 2 x 3 kW | FB-PC500 | 3 x 9 kW | Stratos 30/1-12 |
| 2 x 3 kW | FB-PC800 | 4 x 9 kW | Stratos 30/1-12 |
| 2 x 3 kW | FB-PC1000 | 5 x 9 kW | Stratos 30/1-12 |
| 3 x 3 kW | FB-PC1000 | 6 x 9 kW | Stratos 40/1-12 |
| 3 x 3 kW | FB-PC1000 | 6 x 9 kW | Stratos 40/1-12 |

Wypożyczenie dodatkowe

DOBÓR WYPOSAŻENIA DODATKOWEGO – SYSTEMY GRZEWCZO-CHŁODZĄCE

| POMPA CIEPŁA | ŚREDNICA GŁÓWNEGO RUROCIĄGU NA CELE GRZANIA I CHŁODZENIA | GŁÓWNA POMPA OBIEGOWA C.W.U. / C.O | ZAWÓR 3-DROGOWY Z SIŁOWNIKIEM C.W.U./C.O | ZASOBNIK CIEPŁEJ WODY UŻYTKOWEJ |
|--------------|---|--|--|------------------------------------|
|--------------|---|--|--|------------------------------------|

POMPY CIEPŁA ZE SPRĘŻARKĄ INWERTEROWĄ, DO MONTAŻU ZEWNĘTRZNEGO

| | | | | |
|----------------|-------|------------------|----------------------|------------------|
| RVL-I 5 PLUS | DN 25 | Stratos 25/1-6 * | BL2 / LR230A – DN 25 | ECOUNIT WP 300-1 |
| RVL-I 7 PLUS | DN 25 | Stratos 25/1-6 * | BL2 / LR230A – DN 25 | ECOUNIT WP 300-1 |
| RVL-I 9 PLUS | DN 32 | Stratos 25/1-6 * | BL2 / LR230A – DN 25 | ECOUNIT WP 300-1 |
| RVL-I 14T PLUS | DN 32 | Stratos 25/1-8 * | BL2 / LR230A – DN 25 | ECOUNIT WP 500-2 |

1-SPRĘŻARKOWE POMPY CIEPŁA Z WTRYSKIEM PARY (EVI), DO MONTAŻU ZEWNĘTRZNEGO LUB WEWNĘTRZNEGO

| | | | | |
|-------------|-------|-----------------|----------------------|----------------------|
| HXP HT 9.1 | DN 32 | Stratos 25/1-8 | BL2 / LR230A – DN 25 | ECOUNIT WP 300-1 |
| HXP HT 12.1 | DN 32 | Stratos 25/1-8 | BL2 / LR230A – DN 25 | ECOUNIT WP 400-1 |
| HXP HT 15.1 | DN 32 | Stratos 30/1-10 | BL3 / NR230A – DN 32 | ECOUNIT WP 500-1 |
| HXP HT 20.1 | DN 40 | Stratos 30/1-10 | BL3 / NR230A – DN 32 | ECOUNIT WP 500-2 |
| HXP HT 25.1 | DN 50 | Stratos 30/1-12 | BL3 / NR230A – DN 32 | 2 x ECOUNIT WP 500-1 |

1-SPRĘŻARKOWE POMPY CIEPŁA Z WTRYSKIEM PARY (EVI), DO MONTAŻU ZEWNĘTRZNEGO LUB WEWNĘTRZNEGO

| | | | | |
|-------------|-------|-----------------|----------------------|----------------------|
| HMP HT 30.1 | DN 50 | Stratos 30/1-12 | BL3 / NR230A – DN 32 | 2 x ECOUNIT WP 500-1 |
| HMP HT 35.1 | DN 50 | Stratos 30/1-12 | BL3 / NR230A – DN 32 | 2 x ECOUNIT WP 500-2 |
| HMP HT 40.1 | DN 50 | Stratos 30/1-12 | BL3 / NR230A – DN 32 | 2 x ECOUNIT WP 500-2 |
| HMP HT 45.1 | DN 65 | Stratos 40/1-12 | BL4 / SR230A – DN 40 | 3 x ECOUNIT WP 500-1 |
| HMP HT 50.1 | DN 65 | Stratos 40/1-12 | BL4 / SR230A – DN 40 | 3 x ECOUNIT WP 500-2 |

2-SPRĘŻARKOWE POMPY CIEPŁA DO MONTAŻU ZEWNĘTRZNEGO

| | | | | |
|----------|-------|-----------------|----------------------|----------------------|
| HGA 45.2 | DN 65 | Stratos 40/1-12 | BL4 / SR230A – DN 40 | 2 x ECOUNIT WP 500-1 |
| HGA 55.2 | DN 65 | Stratos 40/1-12 | BL4 / SR230A – DN 40 | 2 x ECOUNIT WP 500-1 |
| HGA 65.2 | DN 65 | Stratos 40/1-16 | BL4 / SR230A – DN 40 | 2 x ECOUNIT WP 500-2 |
| HGA 75.2 | DN 65 | Stratos 40/1-16 | BL4 / SR230A – DN 40 | 2 x ECOUNIT WP 500-2 |
| HGA 85.2 | DN 65 | Stratos 50/1-16 | BL5 / SR230A – DN 50 | 2 x ECOUNIT WP 500-2 |
| HGA 95.2 | DN 80 | Stratos 50/1-16 | | 3 x ECOUNIT WP 500-2 |

2-SPRĘŻARKOWE Z WTRYSKIEM PARY (EVI), DO MONTAŻU ZEWNĘTRZNEGO

| | | | | |
|--------------|-------|-----------------|----------------------|----------------------|
| HGA HT 60.2 | DN 65 | Stratos 40/1-12 | BL4 / SR230A – DN 40 | 2 x ECOUNIT WP 500-1 |
| HGA HT 70.2 | DN 65 | Stratos 40/1-16 | BL4 / SR230A – DN 40 | 2 x ECOUNIT WP 500-2 |
| HGA HT 80.2 | DN 65 | Stratos 40/1-16 | BL4 / SR230A – DN 40 | 2 x ECOUNIT WP 500-2 |
| HGA HT 90.2 | DN 65 | Stratos 50/1-16 | BL5 / SR230A – DN 50 | 3 x ECOUNIT WP 500-1 |
| HGA HT 100.2 | DN 80 | Stratos 50/1-16 | BL5 / SR230A – DN 50 | 3 x ECOUNIT WP 500-2 |

2-SPRĘŻARKOWE POMPY CIEPŁA DO MONTAŻU WEWNĘTRZNEGO

| | | | | |
|----------|-------|-----------------|----------------------|----------------------|
| HGP 45.2 | DN 65 | Stratos 40/1-12 | BL4 / SR230A – DN 40 | 2 x ECOUNIT WP 500-1 |
| HGP 55.2 | DN 65 | Stratos 40/1-12 | BL4 / SR230A – DN 40 | 2 x ECOUNIT WP 500-1 |
| HGP 65.2 | DN 65 | Stratos 40/1-16 | BL4 / SR230A – DN 40 | 2 x ECOUNIT WP 500-2 |
| HGP 75.2 | DN 65 | Stratos 40/1-16 | BL4 / SR230A – DN 40 | 2 x ECOUNIT WP 500-2 |
| HGP 85.2 | DN 65 | Stratos 50/1-16 | BL5 / SR230A – DN 50 | 2 x ECOUNIT WP 500-2 |
| HGP 95.2 | DN 80 | Stratos 50/1-16 | BL5 / SR230A – DN 50 | 3 x ECOUNIT WP 500-2 |

2-SPRĘŻARKOWE POMPY CIEPŁA Z WTRYSKIEM PARY (EVI), DO MONTAŻU WEWNĘTRZNEGO

| | | | | |
|--------------|-------|-----------------|----------------------|----------------------|
| HGP HT 60.2 | DN 65 | Stratos 40/1-12 | BL4 / SR230A – DN 40 | 2 x ECOUNIT WP 500-1 |
| HGP HT 70.2 | DN 65 | Stratos 40/1-16 | BL4 / SR230A – DN 40 | 2 x ECOUNIT WP 500-2 |
| HGP HT 80.2 | DN 65 | Stratos 40/1-16 | BL4 / SR230A – DN 40 | 2 x ECOUNIT WP 500-2 |
| HGP HT 90.2 | DN 65 | Stratos 50/1-16 | BL5 / SR230A – DN 50 | 3 x ECOUNIT WP 500-1 |
| HGP HT 100.2 | DN 80 | Stratos 50/1-16 | BL5 / SR230A – DN 50 | 3 x ECOUNIT WP 500-2 |

* Główna pompa obiegowa – w zakresie dostawy z pompą ciepła

| GRZAŁKA ELEKTRYCZNA DO ZASOBNIKÓW C.W.U. (DO REALIZACJI DEZYNFEKCJI TERMICZNEJ C.W.U.) | ZASOBNIK BUFOROWY NA CELE GRZANIA I CHŁODZENIA | GRZAŁKA ELEKTRYCZNA DO ZASOBNIKÓW BUFOROWYCH C.O. (JAKO ŹRÓDŁO SZCZYTOWE DLA PRACY MONOENERGETYCZNEJ) | POMPA OBIEGOWA OBIEGU GRZEWCZO-CHŁODZĄCEGO |
|---|---|--|---|
| 3 kW | FB-PC100 | 3 kW | Stratos 25/1-6 |
| 3 kW | FB-PC100 | 3 kW | Stratos 25/1-6 |
| 3 kW | FB-PC200 | 2 x 3 kW | Stratos 25/1-6 |
| 3 kW | FB-PC500 | 3 kW + 6 kW | Stratos 25/1-8 |
| 3 kW | FB-PC200 | 2 x 3 kW | Stratos 25/1-8 |
| 3 kW | FB-PC200 | 2 x 3 kW | Stratos 25/1-8 |
| 3 kW | FB-PC500 | 3 kW + 6 kW | Stratos 30/1-10 |
| 3 kW | FB-PC500 | 2 x 6 kW | Stratos 30/1-10 |
| 2 x 3 kW | FB-PC500 | 9 kW + 6 kW | Stratos 30/1-12 |
| 2 x 3 kW | FB-PC500 | 3 x 6 kW | Stratos 30/1-12 |
| 2 x 3 kW | FB-PC500 | 2 x 6 kW + 9 kW | Stratos 30/1-12 |
| 2 x 3 kW | FB-PC500 | 2 x 6 kW + 9 kW | Stratos 30/1-12 |
| 3 x 3 kW | FB-PC800 | 3 x 9 kW | Stratos 40/1-12 |
| 3 x 3 kW | FB-PC800 | 3 x 9 kW | Stratos 40/1-12 |
| 2 x 3 kW | FB-PC800 | 3 x 9 kW | Stratos 40/1-12 |
| 2 x 3 kW | FB-PC1000 | 3 x 9 kW | Stratos 40/1-12 |
| 2 x 3 kW | FB-PC1000 | 4 x 9 kW | Stratos 40/1-16 |
| 2 x 3 kW | 2x FB-PC800 | 5 x 9 kW | Stratos 40/1-16 |
| 2 x 3 kW | 2 x FB-PC800 | 6 x 9 kW | Stratos 50/1-16 |
| 3 x 3 kW | 2 x FB-PC800 | 6 x 9 kW | Stratos 50/1-16 |
| 2 x 3 kW | FB-PC1000 | 3 x 9 kW | Stratos 40/1-12 |
| 2 x 3 kW | FB-PC1000 | 4 x 9 kW | Stratos 40/1-16 |
| 2 x 3 kW | 2 x FB-PC800 | 5 x 9 kW | Stratos 40/1-16 |
| 3 x 3 kW | 2 x FB-PC800 | 6 x 9 kW | Stratos 50/1-16 |
| 3 x 3 kW | 2 x FB-PC800 | 6 x 9 kW | Stratos 50/1-16 |
| 2 x 3 kW | FB-PC800 | 3 x 9 kW | Stratos 40/1-12 |
| 2 x 3 kW | FB-PC1000 | 3 x 9 kW | Stratos 40/1-12 |
| 2 x 3 kW | FB-PC1000 | 4 x 9 kW | Stratos 40/1-16 |
| 2 x 3 kW | 2 x FB-PC800 | 5 x 9 kW | Stratos 40/1-16 |
| 2 x 3 kW | 2 x FB-PC800 | 6 x 9 kW | Stratos 50/1-16 |
| 3 x 3 kW | 2 x FB-PC800 | 6 x 9 kW | Stratos 50/1-16 |
| 2 x 3 kW | FB-PC1000 | 3 x 9 kW | Stratos 40/1-12 |
| 2 x 3 kW | FB-PC1000 | 4 x 9 kW | Stratos 40/1-16 |
| 2 x 3 kW | 2 x FB-PC800 | 5 x 9 kW | Stratos 40/1-16 |
| 3 x 3 kW | 2 x FB-PC800 | 6 x 9 kW | Stratos 50/1-16 |
| 3 x 3 kW | 2 x FB-PC800 | 6 x 9 kW | Stratos 50/1-16 |